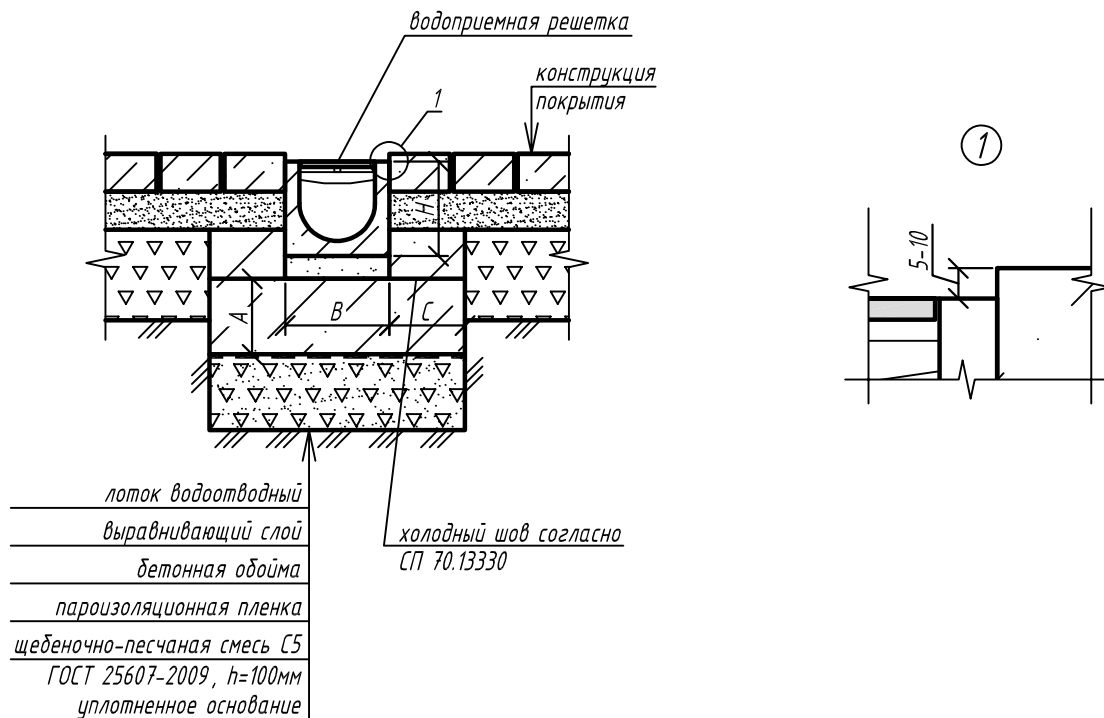


Полимербетонные водоотводные лотки серии Basic с гидравлическим сечением DN100. Установка в плиточное (сборное) покрытие. Устройство бетонной ободы за два этапа



Рекомендуемые параметры бетонной ободы

Параметр	Класс нагрузки		
	A15	B125	C250
высота бетонной ободы (A), мм	50	80	150
ширина бетонной ободы (C), мм	50	80	150
класс бетона по прочности на сжатие	B25	B25	B35

Примечания:

1. Схема установки является неотъемлемой частью инструкции по монтажу (www.standartpark.ru).
2. Параметры подстилающего основания, бетонной ободы, а также необходимость ее армирования необходимо уточнить в соответствии с геологическими условиями на участке строительства.
3. Классы нагрузки в соответствии с СТО 725664.11-1.03-2016.
4. При устройстве водоотводных линий рекомендуется предусматривать поперечные деформационные швы в конструкции ободы каждые 10 м.
5. При выставлении лотков в проектное положение необходимо учитывать, что в серии Basic решетка возвышается над лотком.
6. Первый ряд брусчатки вдоль лотка рекомендуется устраивать полностью из целых элементов для более эстетичного внешнего вида.

IG/SD-001/2020.05.18

Приложение В. Схемы установки полимербетонных водоотводных лотков

Изм.	Кол. уч.	Лист	№ док.	Подп.	Дата	Установка в плиточное (сборное) покрытие. Устройство бетонной ободы за два этапа	Стадия	Лист	Листов
Утвердил		Мосолов							
Согласовал		Григин						3.2	
Проверил		Бехтер							
Разработал		Филиппова							
						Полимербетонные водоотводные лотки серии Basic с гидравлическим сечением DN100			